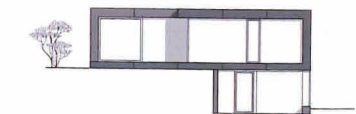
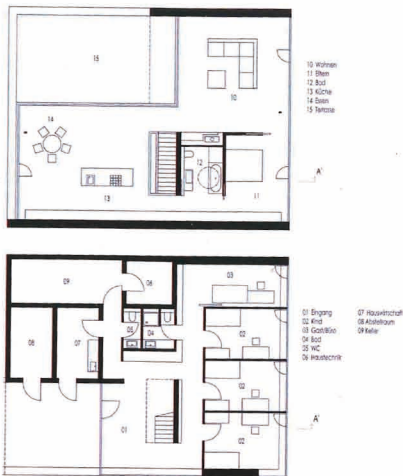


WOHNHAUS D
KAI DONGUS
DOROTHEE UND KAI DONGUS



ANSICHT SÜD



ANSICHT NORD



ANSICHT OST

WOHNHAUS D
ADRESSE Ludwigsburg
BAUHERREN Dorothee und Kai Dongus
ARCHITEKT Kai Dongus Freier Architekt BDA, Ludwigsburg
PROJEKTLEITER Kai Dongus Dipl.-Ing. Architekt
MITARBEIT Dorothee Dongus, Gülten Yilmaz, Nele Beyer
INGENIEURE Helber und Ruff Beratende Ingenieure
ROHBAU Karl Köhler GmbH
FASSADE Pfeiffer Schlosserei – Metallbau GmbH
HEIZUNG/SANITÄR Münster GmbH

Der L-förmige Grundriss umschließt eine intime Terrasse im Süden und schützt gegen Lärmeinwirkungen von der nördlichen Bundesstraße. Die Wohnräume wurden auf die obere Ebene angehoben und ermöglichen die herrliche Aussicht in die Natur und zur Stadt. In einem nahezu stützenfreien Großraum befinden sich der Wohnbereich und der Schlafbereich für die Eltern. Eine 15 Meter lange Schrankwand nimmt sämtliche Lagerfunktionen der angrenzenden Räume auf und trennt bewusst nach Osten. Im Sockelgeschoss befinden sich die Kinderzimmer mit Bad und der Eingangsbereich mit Treppe und Funktionsräumen. Das Fahrzeug parkt gedeckt unter der Auskragung. Das gesamte Gebäude wurde aus eingefärbtem Sichtbeton mit Innendämmung aus Schaumglasplatten errichtet.

EINFAMILIENHÄUSER



WÜRDIGUNG DER JURY

Selbstbewusst, markant und trotzdem integrativ fügt sich das Wohnhaus in sein Umfeld ein. Der akribisch entwickelte Grundriss ist funktional, alltagstauglich und atmosphärisch von hoher räumlicher Qualität. Der rechteckige Grundriss, klug ausgeschnitten um die Fläche der Terrasse, lässt das Haus nach Süden solitärhaft wirken, während die nördliche Eingangsseite mit einer wohlthuenden Dynamik die Ankommenden empfängt. In einer erstaunlichen Art und Weise fühlt man sich in diesem Haus fast allseitig mit dem umgebenden Freiraum verbunden, wenn man bedenkt, dass es sich um eine doch massive Bauweise handelt. Der schwarz gefärbte, an sich schwer wirkende Baustoff Beton ist mit einer großen Leichtigkeit und hohem puristischen Anspruch so umgesetzt worden, dass der Bau heute in einer zeitlosen Schönheit strahlt.