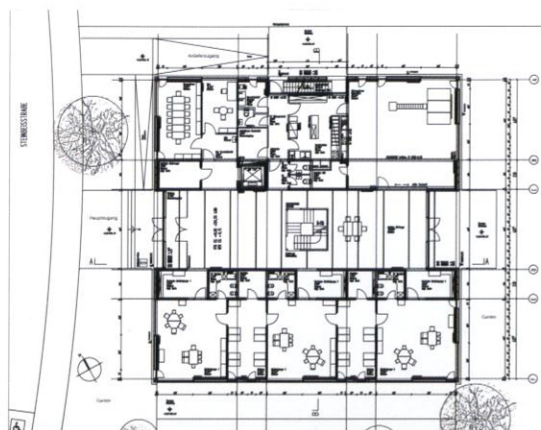


REGIONALE DOKUMENTATION JUNI | 2006



# Holzbaupreis Baden-Württemberg 2006

## Preis

**Würdigung der Jury:**

Geometrie und konsequente Zonierung der Räume verschaffen dem „Kinderhaus Steinbeis“, einer Einrichtung für Kindergartengruppen und Ganztagesbetreuung, wohlthuende Klarheit.

Der Richtungswechsel der mittleren Verteilerfläche um 90 Grad im oberen Geschoss bewirkt eine überraschende Wegeführung und betont die Eigenständigkeit der jeweiligen Grundrissnutzung. Die mit Kupferblech bekleidete Fassade lässt nicht unmittelbar auf den Innenraum schließen, der seine behagliche Innenwelt gleich einer Intarsie aus Holz offenbart. Metall und Holz steigern sich gegenseitig in ihrer Wirkung und befreien die kompromisslose Holzverwendung im Innern vom Verdacht einer falsch verstandenen Materialehrlichkeit, die nicht selten in einem „Saunaeffekt“ mündet.

Der Entwurf zeigt die Stärke des Werkstoffes: die Klarheit der Gebäudetypologie schafft im Zusammenwirken mit der Holzoberflächen der Innenräume einen angemessenen Rahmen für die Bedürfnisse und Expressivität der Kinder.

**Kinderhaus in Ludwigsburg****Architekten:**

Kai Dongus  
Ludwigsburg

**Tragwerksplaner:**

Helber + Ruff  
Ludwigsburg

**Bauherr:**

Stadt Ludwigsburg  
vertr. d. Amt für Hochbau  
und Gebäudewirtschaft

